

## TICKETS\*

**TAGESTICKET** für alle Stationen:

Erwachsene (keine Ermäßigung) VVK 17,00 Euro\*

Tageskasse 20,00 Euro

Jugendliche (12 - 18 Jahre) VVK 10,00 Euro\*

Tageskasse 12,50 Euro

### EINZELTICKET

(nur an den einzelnen Stationen erhältlich):

Jugendliche/Erwachsene 5,00 Euro

Kinder unter 12 Jahren  
benötigen kein Ticket.

### VORVERKAUFSSTELLEN:

Brunnen Buchhandlung\*  
Potsdamer Str. 76, Ludwigsfelde

Werbewerk | Fotoatelier K. Schmiedel  
Agentur Ansichtssache\*  
Nuthedamm 3, Ludwigsfelde

und unter [www.reservix.de](http://www.reservix.de)\*

\* Vorverkaufsgebühren  
variieren



Veranstalter: Kulturforum Ludwigsfelde e.V. | [www.kulturforum-lu.de](http://www.kulturforum-lu.de)

Mit Unterstützung von: Ortsteile Ahrensdorf & Gröben  
Stadt Trebbin, Ludwigsfelder Frauenstammtisch e. V. und SOLBRA e. V.



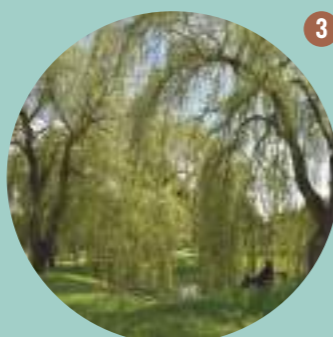
### 1 Ludwigsfelde

Lebendige Kleinstadt und dörfliche Idylle liegen in Ludwigsfelde dicht beieinander. Arbeiten, Lernen, Einkaufen, Sport treiben, Kultur genießen, sich um die Gesundheit kümmern – das und mehr kann man in Ludwigsfelde. Technikfreaks, Freunde moderner Architektur oder Saunafans werden hier ebenfalls fündig. Entlang typischer Brandenburger Alleen oder auf Schleichwegen durch Wald und Flur gelangen Radfahrer\*innen schnell in die Umgebung mit viel Natur und ländlichem Flair.



### 2 Thyrow

Thyrow und seine Umgebung sind slawischen Ursprungs. Der Dorfanger lädt zum Verweilen ein, die romanische Wehrkirche in seiner Mitte stammt aus dem 13. Jahrhundert. Mit dem Bau der Anhalter Bahn im 19. Jahrhundert begann für das ländliche Thyrow ein neuer Zeitabschnitt. Bald erkannten auch die Berliner die nunmehr nahegerückte reizvolle Landschaft. Heute ist Thyrow ein Ortsteil der Clauert-Stadt Trebbin. Ein besonderer Anziehungspunkt ist der Vierseithof in der Bahnhofstraße mit Gemeindezentrum, Heimatstube und Kulturscheune.



### 3 4 Groß- und Kleinbeuthen

In seinen Wanderungen durch die Mark beschrieb Fontane das einstige Schloss Beuthen, von dem heute nur noch ein dicht bewachsener Hügel geblieben ist. Unweit bildete die Nuthe früher die Grenze zwischen dem Teltow und der Zauche. Die Dorfkirche und der verwunschene Teich auf dem Anger in Großbeuthen und das alte Mühlenfließ in Kleinbeuthen sind ebenfalls Zeugen vergangener Zeiten. Im vorigen Herbst ging an der Nuthe ein neues modernes Wehr als Wasserrückhalt in Betrieb, das auch stromaufwärts wandernden Fischen das Durchkommen sichert.



### 5 Gröben

Auch in Gröben wandelt man auf den Spuren Fontanes. Der Dichter und das älteste Kirchenbuch Brandenburgs haben den Ort einst über die Region hinaus bekannt gemacht. Fontane besuchte das Dorf und die „bemerkenswert hübsche“ Kirche mehrfach. Dem heutigen Besucher präsentiert sich Gröben als märkisches Idyll. Beliebt ist Gröben mittlerweile auch als Drehort für Serien und Spielfilme, darunter die beliebten Episoden um den Polizeiwachtmeister Krause. Unweit des Gröbener Sees entstand ein neues Wohngebiet mit schmucken Familienhäusern.



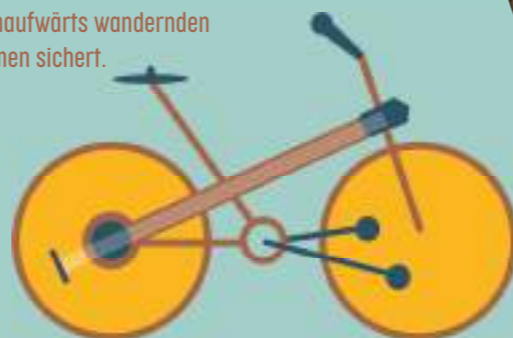
### 6 Siethen

Siethen heißt soviel wie „Kornland“ und weist auf die ursprünglich landwirtschaftliche Prägung des Ortes hin. In der Dorfkirche steht ein aufwendig gearbeiteter Altar aus dem Jahr 1616. In Sichtweite der Kirche, an einer viel befahrenen Kreuzung, liegt der „Kornland-Hof“. Den ehemaligen Bauernhof hat die Ludwigsfelder Familie Du Chesne liebevoll restauriert. Sie nutzt das Gebäudeensemble heute u.a. als Filiale ihrer Berliner Immobilienfirma und als Ausstellungsgalerie. Der 80 Hektar große Siethener See ist ein beliebtes Ausflugsziel, nicht nur für Ludwigsfelder.



### 7 Ahrensdorf

1242 schenkte der Ritter von Stegelitz dem Kloster Lehnin das kleine Ahrensdorf. Wahrscheinlich aus dem 14. Jahrhundert stammt die Feldsteinkirche. In ihrer unmittelbaren Nachbarschaft liegen das alte Pfarrhaus mit seinem malerischen Pfarrgarten und das Gemeindezentrum. Hier haben mehrere Vereine des Dorfes ihre Heimstatt. Nur für Wanderer und Radfahrer ist eine Brücke über die A10 zugänglich. Sie liegt inmitten einer alten Kopfsteinstraße, die Gröben und Ahrensdorf miteinander verbindet und am Naturschutzgebiet „Siethener Elsbruch“ entlang fährt.



# FAHRRAD KONZERT

KulTOUR  
rund um  
Ludwigsfelde  
7 Orte · 7 Konzerte

18.07.  
09 - 19 UHR

» Ludwigsfelde » Thyrow » Großbeuthen » Kleinbeuthen » Siethen » Gröben » Ahrensdorf

## 1. Ludwigsfelde » RENÉ KRAWIELICKI



Er ist einer DIESER TYPEN, den man in Ludwigsfelde seit vielen Jahren und auf vielen Bühnen kennt: Vielseitig, explosiv, powervoll, unterhaltsam, für jeden Spaß zu haben und in jedem populären Song zuhause - Schwiegermuttertyp eben. Wer könnte also besser die Ludwigsfelder für einen ganzen Tag Fahrradfahren motivieren und mit Schwung am Sonntagmorgen auf die Strecke schicken als René Krawielicki?

Zwischen 09:00 und 11:00 Uhr

Eingang vom Stadt-Aktiv-Park  
Potsdamer Straße Ludwigsfelde



2

1  
START

## 2. Thyrow » LUDWIGSFELDER BLASORCHESTER

Als sie Teenager waren, war es ihnen zu langweilig, an Heiligabend nur unter dem Tannenbaum zu sitzen. Deshalb schnappten sich die Musiker ihre Instrumente und zogen durch die Stadt. So wurden sie mit dem Turmblasen bekannt. Seit dem spielen sie auf vielen Dorffesten und geselligen Veranstaltungen in und rund um Ludwigsfelde. Beim ersten Fahrradkonzert eröffnet der Ludwigsfelder Blasorchester e. V. im Hof der Kulturscheune in Thyrow das Fahrradkonzert mit zünftigen Weisen.

Zwischen 10:00 und 13:00 Uhr

Innenhof des Gemeindezentrums/  
Kulturscheune, Thyrower Bahnstraße 89



## 3. Großbeuthen » Karfunkel-Karawane - Varieté & Straßenmusik

Eigentlich tourt Merlin mit der Karfunkel-Karawane, einer roten Feuerwehr und einem großen Zirkuszelt durch die Welt. Im letzten Jahr hat er seinen Lebens- und Arbeitsschwerpunkt von der Schweiz nach Berlin-Brandenburg verlegt, was sehr begrüßt werden darf. Merlin Pohse arbeitet als studierter Pantomime seit vielen Jahren als Clown, Performer an der Schnittstelle zwischen Theater, Zirkus und Performance.

Zusätzlich bietet Frau Saalfeld vom Gemeindekirchenrat Führungen in der Kirche an. Die Heimatstube ist geöffnet - hier kann die Ausstellung besichtigt werden.

Zwischen 11:30 und 13:30 Uhr

Dorfanger zwischen Kirche und  
Heimatstube/Gemeindezentrum



4

## 4. Kleinbeuthen » LES CONNAISSEURS

Saxophon pur! - das verspricht das Trio mit Rainer Hanke, Achim Kleiner und Gert Anklam. Auf Instrumenten der legendären amerikanischen Saxophonmarke Conn aus den 1930er Jahren spielen sie Tangos, Pop und Klassiker der Saxophonliteratur - also einmal quer durch die Musik unserer Welt.

Zusätzlich informiert Ortsvorsteher Manfred Müller zur Geschichte des Nuthe-Wehrs und über dessen Rekonstruktion und die feierliche Eröffnung 2020. Der Imbiss zur Ulme im Ort lädt zu einer kleinen Rast ein.

Zwischen 12:30 und 14:30 Uhr

Nuthe-Wehr am Dorfausgang Richtung Mietgendorf

## 5. Siethen » JAZZ-TRIO WATERSTRADT



Volker Frey (Schlagzeug, Vibraphon) und Michael Waterstradt (Kontrabass) gehören zu den richtig alten Hasen des Swing- und Jazzmusik-Lebens in Berlin. Gemeinsam supporteten sie zum Fahrradkonzert die sehr besondere Jazz-Sängerin Viola Manigk. Mit ihrem Scat-Gesang à la Ella Fitzgerald beeindruckte Viola ihr Publikum auch schon in Japan oder den USA.

Zwischen 13:00 und 16:00 Uhr

Kornlandhof der Fa. Du Chesne,  
Ludwigsfelder Chaussee 1

6

## 6. Gröben »

### STEFANIE JOHN & STEPHAN BIENWALD

Elegante klassische Musik, verträumte Romanzen, groovende Popsongs und Improvisationen - Stefanie John und Stephan Bienwald haben ihre „Lieblingsstücke“ feinsinnig arrangiert und spielen ihre Versionen mit selbst gebautem Campanula-Cello und Steel String Guitar. Die beiden Vollblutmusiker überraschen und berühren immer wieder aufs Neue.

Zusätzlich kann die Gaststube ZUR NASE endlich wieder besucht werden. Sie öffnet nach langer Pause eine Woche vor dem Fahrradkonzert.

Zwischen 14:30 und 16:30 Uhr

Kirche in Gröben



## 7. Ahrensdorf » Amelie

Amelie Schubert ist begeisterte Musikerin aus Ludwigsfelde. Sie spielt mehrere Instrumente und schreibt auch eigene Songs. Zum Abschluss des ersten Ludwigsfelder Fahrradkonzertes präsentiert die talentierte 18-Jährige im Pfarrgarten in Ahrensdorf ihr Repertoire aus Popsongs, Country und Singer-Songwriter-Titeln.

Zum Abschluss des ersten Fahrradkonzertes

lädt ab ca. 17:30 der

### Ahrensdorfer Chor

alle zum Mitsingen ein.

Die Ahrensdorfer Malgruppe präsentiert im  
Dorfgemeinschaftshaus eine kleine Ausstellung und die  
Kirche steht für Interessierte offen.

7  
ZIEL

Zwischen 16:00 und 19:00 Uhr

Pfarrgarten der Kirchgemeinde  
Zum Guten Hirten, Hauptstraße 29

Die Veranstaltung endet in Ahrensdorf, der Heimweg von  
hier aus muss individuell vorgenommen werden.

HINWEIS:

Auf allen Wegen des Fahrradkonzertes gilt die StVO.  
Die Teilnahme an der Veranstaltung erfolgt auf eigene  
Gefahr. Das Tragen eines Fahrradhelms wird empfohlen.  
Die Route ist an wichtigen Abzweigen und Kreuzungen  
ausgeschildert.

PANNENSERVICE für unterwegs:

Mobile Fahrradwerkstatt des SOLBRA e. V.

Tel. 03378 - 18 98 59

